

# PLANET LABS 衛星画像プロダクト・サービス

2015.10.08版

- **世界最多の超小型衛星群により2016年1Qまでに再訪頻度24時間未満を実現**  
稼働衛星数：2015年末：50機、2016年3Q：150機
- **地上分解能：約3m（衛星高度により異なる）**
- **マルチスペクトル：B/G/R/NIR（NIRは2015年冬以降打上げ衛星に搭載）**



画像撮影イメージ



衛星外観  
(サイズ：10cm x 10cm x 30cm)

- シーン画像：
  - ・レイテンシー：全球・全地域撮影後8~24時間
  - ・提供範囲／画像サイズ：全球／8km x 12km(11カ°・ピケル)~21km x 32km(29カ°・ピケル)
- オルソ補正済みモザイクデータ：
  - ・1ヶ月毎(2016年)、1週間毎(2017年以降)に全球の基本地図を更新
  - ・提供範囲／単位：全球／20km x 20km
- 変化抽出情報等：
  - ・AI技術を利用した大量画像からの変化抽出サービスを開発中であり、2016年度からのご提供を予定しております
  - ・他衛星画像はじめ各種情報との融合サービスを2016年度から順次ご提供を予定しております

## PLANET LABS 衛星画像プロダクト

- シーンデータ：
  - 単一のシーン画像で、Visual, Analytic, Unrectifiedの3種類の画像データをご提供します

プロダクト名	Visual	Analytic	Unrectified
量子化ビット数	8ビット	12ビット	12ビット
カラーカーブ	適用	適用なし	適用なし
ラジオメトリック補正	補正済み	補正済み	補正済み
オルソ補正	補正済み	補正済み	補正なし
大気補正	補正なし	補正なし	補正なし
解像度 (GSD)	3m	3m	3m
地図投影	WGS 84 / UTM	WGS 84 / UTM	なし
データ形式	GeoTIFF	GeoTIFF	TIFF
スペクトラル・バンド	BGR(NIR)	BGR(NIR)	BGR(NIR)

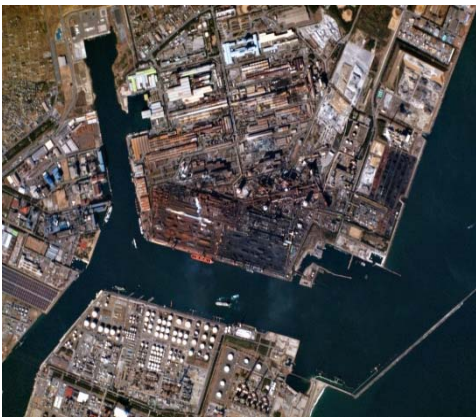
- モザイクデータ：
  - 複数のオルソ補正済みシーン画像から最も高い品質のピクセルを選択しモザイク作成
  - 地上分解能：4.78m 被雲率：10%以下 階調：8ビット
  - データ形式：GeoTIFF, マップタイル

# PLANET LABS 衛星画像プロダクト・サービス

## ご注文方法

当社と契約の上、Scene 及び Mosaicデータベースにアクセスするためのキーを入手して頂きます

- シーンデータ :  
Sceneデータベースにアクセスすることにより検索、シーンデータ及び付随するメタデータをダウンロード
- モザイクデータ :  
Mosaicデータベースにアクセスすることにより検索、モザイクデータをダウンロード



## 衛星諸元

	PS0/1	PS2
衛星打上時高度	420km/475km	420km/475km
撮影角度	直下撮影	直下撮影
観測幅 (W)	12km	21.8km
観測長 (L)	8km	14.5km
画像サイズ	96km <sup>2</sup>	316km <sup>2</sup>
ピクセル数/画像	1,084万	2,904万
スペクトラル帯域	Blue : 424 - 478nm Red : 630 - 714nm	Green : 515 - 610nm Near IR : 740 - 850nm
ラジオメトリック精度	打上げ前のキャリブレーションに加え、打上げ後にはLandsat 8号データを使ってキャリブレーションを実施、モザイクデータについてはLandsat 8号に合わせたカラーバランスを実施	
位置精度	20m CE90	
衛星群	<ul style="list-style-type: none"> <li>● 国際宇宙ステーション軌道（傾斜角52度）：最大55機体制を維持</li> <li>● 太陽同期軌道（傾斜角98度）：100 - 150機体制を維持</li> </ul>	